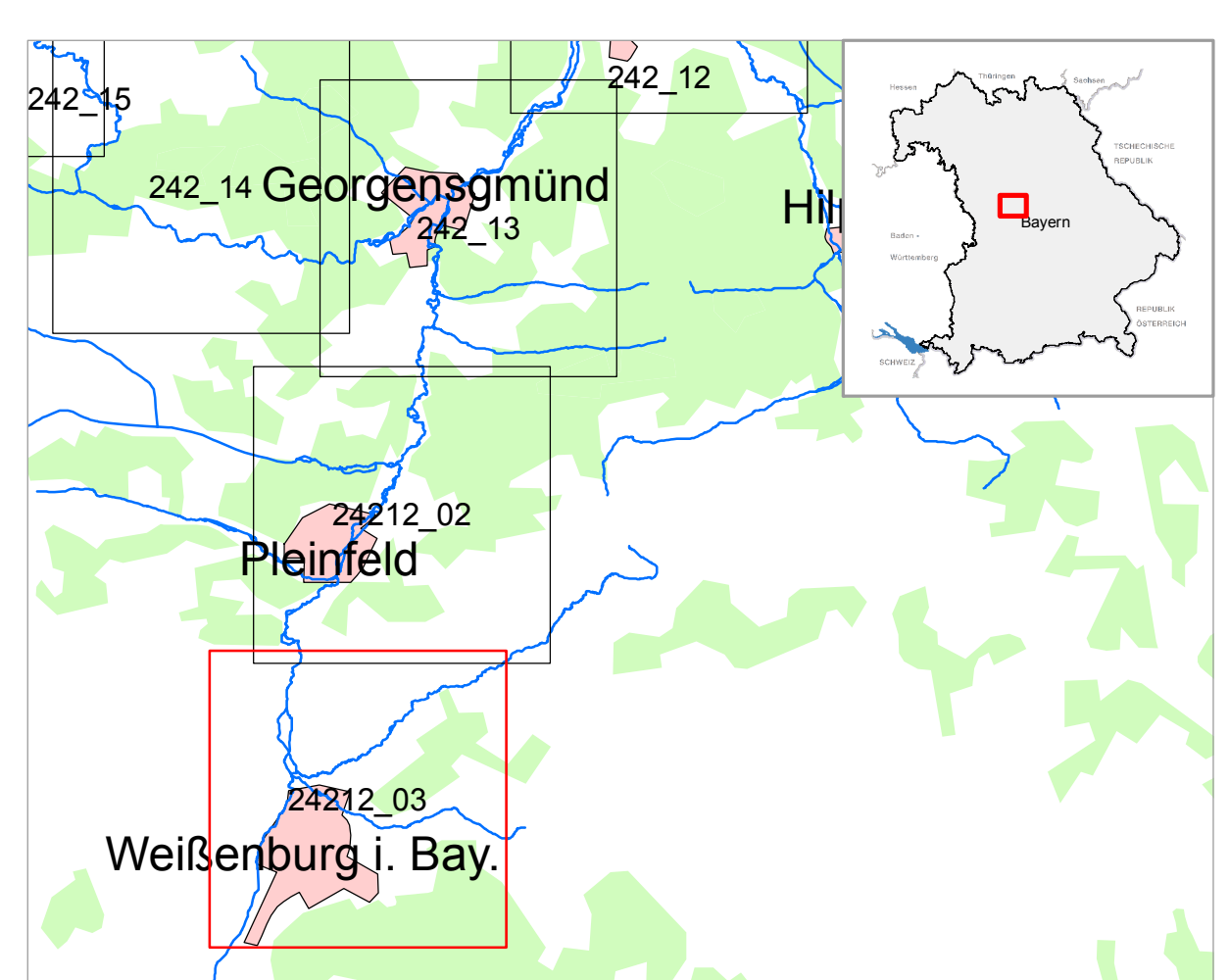


- Flächennutzung**
- Wohnbaufläche
 - Fläche gemischter Nutzung
 - Fläche besonderer funktionaler Prägung
 - Industrie- und Gewerbefläche
 - Verkehrsflächen
 - Grünflächen; Siedlungsfreiflächen
 - Wald
 - Landwirtschaftlich genutzte Fläche
 - Sonstige Flächen
- Schutzgebiete**
- FFH-Gebiet
 - Vogelschutzgebiet
 - Trinkwasserschutzgebiet
 - Heilquellschutzgebiet
- Gefahrenquellen**
- PRTR-Standort
- Gefährdete Objekte**
- Bauensembles
 - Badestelle
- Hochwasserschutzeinrichtungen**
- Deiche, Wände, Stauhaltungsdämme, Sperrbauwerke
 - Mobile Elemente
 - Gesteuerte Flutpolder / Rückhaltebecken
- Sonstiges**
- Landesgrenze
 - Fließgewässer; Hafenbecken
 - Stehendes Gewässer
 - Landkreis
 - Gemeinde
 - Pegel
 - Betrachtungsgrenze
- Die Legende zeigt alle vorgesehenen Inhalte der Hochwasserrisikokarten in Bayern. Der vorliegende Kartenausschnitt muss nicht jedes aufgeführte Element enthalten. Hochwasserrisiken jenseits der Betrachtungsgrenzen sind nicht dargestellt.



Hochwasserrisikokarte

HQ_{extrem}

0 250 500 1.000

Maßstab 1 : 10.000

Gewässer: Schwabische Ritz, Felchbach
 Planungseinheit: Rietitz, Rietz
 Planungsraum: Regnitz
 Wasserwirtschaftsamt: Ansbach
 Landkreis: Weissenburg-Gunzenhausen
 Städte/Gemeinden: Ellingen, Höttingen, Ettenstatt, Weissenburg i. Bay.

Quellen:
 Geobasisdaten: © Landesamt für Vermessung und Geoinformation Bayern; www.geodaten.bayern.de
 Darstellung der Flurkarte als Eigentumsnachweis nicht geeignet
 Geofachdaten: © Bayerisches Landesamt für Umwelt; www.lfu.bayern.de
 DL1100; Copyright © Bundesamt für Kartographie und Geodäsie, 2005
 Erstellungsdatum: September 2010

Regierung von Unterfranken
 Regierung von Oberfranken
 Regierung von Mittelfranken
 Regierung der Oberpfalz